

Развитие функционала Федеральной государственной информационной системы контроля за формированием и использованием средств дорожных фондов (СКДФ).

Со дня создания СКДФ и до по сегодняшний день её функционал значительно развился. Так, например, в разделе «Цифровая база» на картографической основе стало доступно отображение рекламных конструкций (см. рисунок 1).

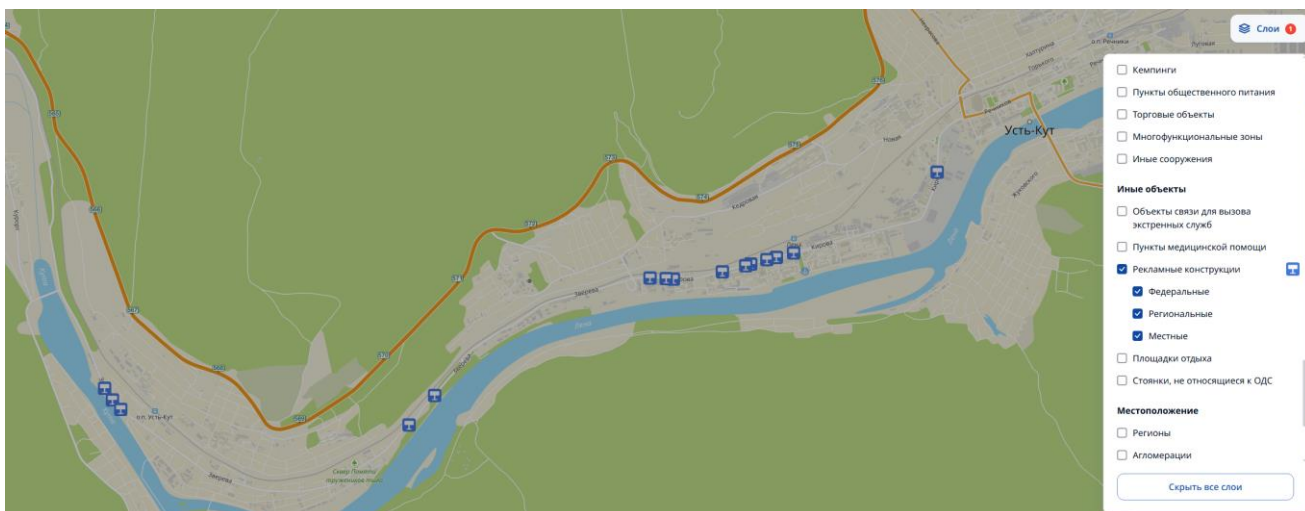


Рисунок – 1

При этом ежегодно Управление федеральной антимонопольной службы фиксирует большое количество нарушений связанных с размещением рекламных конструкций на улично-дорожной сети населённых пунктов, включая установку без разрешений, нарушение ГОСТ Р 52044-2003 (близость к знакам, ограничение видимости), создание угрозы безопасности движения.

Ввиду этого при формировании данного раздела на базе СКДФ целесообразно было формировать зоны, разрешённые для установки рекламных конструкций (по типу тепловой карты), а также включать информацию об размещённых конструкциях. Это будет способствовать достижению цели национального проекта «Инфраструктура для жизни», заключающейся в создании комфортной, безопасной и современной среды обитания граждан за счёт комплексного развития жилья, дорог, социальной и коммунальной инфраструктуры.